



Step B, vertical, 11 elemente, înălțimea 1240 mm, lățime 500 mm, Cromat,

Caracteristici Tehnice

lamele din aluminiu cu înălțimea de 40 mm;
presiunea maximă de lucru admisă 4 bar;
temperatura maximă de lucru admisă 95°C.

Standard equipment

kit pentru fixarea pe perete în finisaj corespunzător
caloriferului
2 aerisitoare de 1/2" ascunse și element de acoperire
kit hidraulic în același finisaj cu caloriferul, dotat cu racorduri
de cupru (diametre 12, 14 și 15 mm) multistrat (14 gr. 2 și 16
gr. 2)

Plus



Date tehnice

Model	Depth (mm)	Height (mm)	Width (mm)	Conn. C. (mm)	Weight (kg)	Capacity (lt)	$\Delta t=60^{\circ}\text{C}$ (Watt)	$\Delta t=50^{\circ}\text{C}$ (Watt)	$\Delta t=40^{\circ}\text{C}$ (Watt)	$\Delta t=30^{\circ}\text{C}$ (Watt)	$\Delta t=20^{\circ}\text{C}$ (Watt)	Exponent
STEP_B_760_7 el.	107,0	760	500	276	10,20	1,60	401,8	324,1	248,5	177,1	109,2	1,184
STEP_B_760_7 el.	107,0	760	600	376	10,80	1,90	452,2	364,7	280,7	200,2	123,9	1,177
STEP_B_1240_11 el.	107,0	1240	500	276	16,30	2,60	633,6	509,3	389,4	275,0	169,4	1,203
STEP_B_1240_11 el.	107,0	1240	600	376	17,30	3,10	715,0	576,4	442,2	313,5	193,6	1,190
STEP_B_1720_15 el.	107,0	1720	500	276	22,50	3,50	874,5	700,5	534,0	376,5	229,5	1,216
STEP_B_1720_15 el.	107,0	1720	600	376	23,90	4,20	979,5	787,5	601,5	426,0	261,0	1,203

Randamentele termice sunt calculate pentru produsele vopsite cu pulberi epoxidice. Pentru finisajele Cromat (cod 50) și Negru cromat (cod 2E) randamentele se micșorează respectiv cu 40% și 22%. Toate finisajele disponibile sunt indicate pe pagina de alături.

Standard equipment

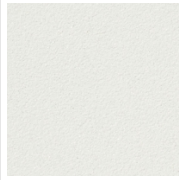
- kit pentru fixarea pe perete în finisaj corespunzător caloriferului • 2 aerisitoare de 1/2" ascunse și element de acoperire • kit hidraulic în același finisaj cu caloriferul, dotat cu racorduri de cupru (diametre 12, 14 și 15 mm) multistrat (14 gr. 2 și 16 gr. 2)

Packing

Atenția pe care Irsap o rezervă fiecărui calorifer se manifestă și în grija pentru ambalaj. Fiecare produs este protejat de un material antișoc care previne zgârieturile și deteriorările accidentale pe parcursul transportului sau a manipulării pe șantier. Cu referire la produsele STEP, pe tot perimetrul ambalajului sunt introduse elemente de întărire pentru a asigura un transport corespunzător. Toate ambalajele trebuie colectate și reciclate conform legislației în vigoare.

Colori e finisaje

SPECIAL



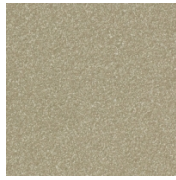
Bianco Perla
Cod. 16



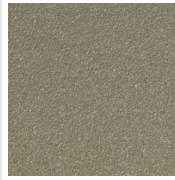
Quartz 1
Cod. 1C



Sablé
Cod. Y4



Quartz 2
Cod. 2C



Sunstone
Cod. 2D



Bruno Tabacco
Cod. 1B



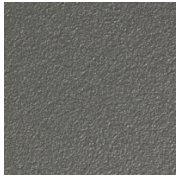
Flame Red
Cod. 7D



Purple Blue
Cod. 1D



Azurite 3
Cod. 6C



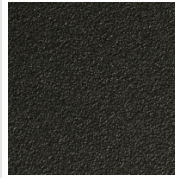
Grigio Medio
Cod. 4D



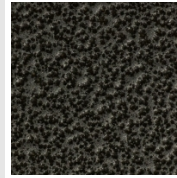
Grigio Perla
Cod. L6



Nero Grafite
Cod. 18



Nero Satinato
Cod. 30



Grigio Martellato
Cod. 32

FINISHES



Cromato
Cod. 50



Nero Cromato
Cod. 2E

The Colors used in this folder are not considered binding. The different technological painting processes and the materials used for the realization can not have a perfect color match with the delivered product. Irsap company reserves the right to introduce at any time whatever modifications necessary to the improvement of the product.