

Formele rotunjite ale caloriferului Tesi se ornează cu strălucirea finisaj cromat. Tesi Cromat reinterpretează conceptul de corp de încălzire devenind protagonist absolut, obiect al dorințelor, element determinant pentru ansamblul amenajării.



Tesi Cromato, 10 elemente, înălțimea 2000 mm, lățime 474 mm, Cromat

Caracteristici Tehnice

țevi din oțel cu diametrul de 25 mm
colectoare din tablă de oțel imprimată
distanța între elemente de 45 mm
filetarea extremității colectorului superior și inferior 1/2" G dx
presiunea maximă de lucru admisă 8 bar
temperatura maximă de lucru admisă 95°C

Standard equipment

Kit pentru fixarea pe perete în finisaj cromat
Kit pentru conexiunile hidraulice (robinet tur-retur) în finisaj cromat, dotat cu racorduri de cupru (diametre 12, 14 mm) multistrat (14 gr. 2 și 16 gr. 2)
Kit aerisitor cromat
kit de elemente de acoperire a țevilor cromat
1 dop de 1/2" cu element cromat de acoperire a dopului
N.B. Sunt incluse în dotarea standard robinet tur-retur în unghi drept.

Plus



Date tehnice

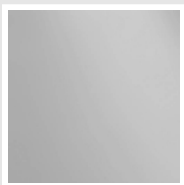
Model	Depth (mm)	Height (mm)	Width (mm)	Conn. C. (mm)	Weight (kg)	Capacity (lt)	$\Delta t=60^{\circ}\text{C}$ (Watt)	$\Delta t=50^{\circ}\text{C}$ (Watt)	$\Delta t=40^{\circ}\text{C}$ (Watt)	$\Delta t=30^{\circ}\text{C}$ (Watt)	$\Delta t=20^{\circ}\text{C}$ (Watt)	Exponent
RG2												
1800 08 el.	65,0	1802	384	1735	26,60	13,10	1.013,6	795,2	591,2	403,2	235,2	1,329
1800 10 el.	65,0	1802	474	1735	33,20	16,40	1.267,0	994,0	739,0	504,0	294,0	1,329
1800 12 el.	65,0	1802	564	1735	39,80	19,70	1.520,4	1.192,8	886,8	604,8	352,8	1,329
2000 08 el.	65,0	2002	384	1935	28,60	14,40	1.131,2	889,6	662,4	453,6	265,6	1,319
2000 10 el.	65,0	2002	474	1935	35,80	18,00	1.414,0	1.112,0	828,0	567,0	332,0	1,319
2000 12 el.	65,0	2002	564	1935	43,00	21,60	1.696,8	1.334,4	993,6	680,4	398,4	1,319
RG3												
1800 08 el.	101,0	1802	384	1735	35,60	19,40	1.376,0	1.080,8	804,0	549,6	320,8	1,325
1800 10 el.	101,0	1802	474	1735	44,50	24,30	1.720,0	1.351,0	1.005,0	687,0	401,0	1,325
1800 12 el.	101,0	1802	564	1735	53,40	29,20	2.064,0	1.621,2	1.206,0	824,4	481,2	1,325
2000 08 el.	101,0	2002	384	1935	38,70	21,40	1.561,6	1.228,0	915,2	626,4	367,2	1,318
2000 10 el.	101,0	2002	474	1935	48,40	26,80	1.952,0	1.535,0	1.144,0	783,0	459,0	1,318
2000 12 el.	101,0	2002	564	1935	58,10	32,20	2.342,4	1.842,0	1.372,8	939,6	550,8	1,318

Grație prestațiilor ridicate ale corpurilor încălzitoare Irsap Tesi Cromat, se consideră ideale pentru proiectarea la joasă temperatură un Δt la 30°C

Pentru $\Delta t \neq$ de 60°C utilizați formula: $Q=Q_n (\Delta t / 60)^n$

Standard equipment

- Kit pentru fixarea pe perete în finisaj cromat
- Kit pentru conexiunile hidraulice (robinet tur-retur) în finisaj cromat, dotat cu racorduri de cupru (diametre 12, 14 mm) multistrat (14 gr. 2 și 16 gr. 2)
- Kit aerisitor cromat
- kit de elemente de acoperire a țevilor cromat
- 1 dop de 1/2" cu element cromat de acoperire a dopului N.B. Sunt incluse în dotarea standard robinet tur-retur în unghi drept.



Cromato

Cod. 50

The Colors used in this folder are not considered binding. The different technological painting processes and the materials used for the realization can not have a perfect color match with the delivered product. Irsap company reserves the right to introduce at any time whatever modifications necessary to the improvement of the product.