

STEP_V este o gamă de produse VERTICALE, disponibile cu diferite mrimi și puteri. Cele noi modele au fost concepute pentru a se adapta optim la orice tip de încălzire și la orice nevoie. Bogăția gamei asigură un confort ideal în orice situație.



Step V, înălțimea 2000 mm, lățime 670 mm, Quartz 1

Caracteristici Tehnice

lamelle din aluminiu cu înălțimea de 70 mm;
presiunea maximă de lucru admisă 4 bar;
temperatura maximă de lucru admisă 95°C.

Standard equipment

kit pentru fixarea pe perete în finisaj corespunzător caloriferului
2 aerisitoare de 1/2" ascunse și element de acoperire
kit hidraulic în același finisaj cu caloriferul, dotat cu racorduri de cupru (diametre 12, 14 și 15 mm) multistrat (14 gr. 2 și 16 gr. 2)

Plus



Date tehnice

Model	Depth (mm)	Height (mm)	Width (mm)	Conn. C. (mm)	Weight (kg)	Capacity (lt)	$\Delta t=60^{\circ}\text{C}$ (Watt)	$\Delta t=50^{\circ}\text{C}$ (Watt)	$\Delta t=40^{\circ}\text{C}$ (Watt)	$\Delta t=30^{\circ}\text{C}$ (Watt)	$\Delta t=20^{\circ}\text{C}$ (Watt)	Exponent
STEP_V_0600_06 el.	107,0	600	670	376	11,58	1,66	519,6	415,2	315,6	221,4	134,4	1,232
STEP_V_0600_08 el.	107,0	600	910	376	15,62	2,22	692,8	553,6	420,8	295,2	179,2	1,232
STEP_V_0600_10 el.	107,0	600	1150	376	19,65	2,79	866,0	692,0	526,0	369,0	224,0	1,232
STEP_V_1800_04 el.	107,0	1800	430	1576	13,86	3,17	872,0	696,4	528,8	370,8	224,8	1,234
STEP_V_1800_06 el.	107,0	1800	670	1576	21,05	4,77	1.308,0	1.044,6	793,2	556,2	337,2	1,234
STEP_V_1800_08 el.	107,0	1800	910	1576	28,25	6,37	1.744,0	1.392,8	1.057,6	741,6	449,6	1,234
STEP_V_2000_04 el.	107,0	2000	430	1776	14,91	3,51	958,4	764,8	580,4	406,4	246,0	1,238
STEP_V_2000_06 el.	107,0	2000	670	1776	22,63	5,29	1.437,6	1.147,2	870,6	609,6	369,0	1,238
STEP_V_2000_08 el.	107,0	2000	910	1776	30,36	7,06	1.916,8	1.529,6	1.160,8	812,8	492,0	1,238

Randamentele termice sunt calculate pentru produsele vopsite cu pulberi epoxidice. Pentru finisajele Cromat (cod 50) și Negru cromat (cod 2E) randamentele se micșorează respectiv cu 40% și 22%. Toate finisajele disponibile sunt indicate pe pagina de alături.

Standard equipment

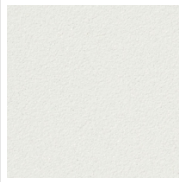
- kit pentru fixarea pe perete în finisaj corespunzător caloriferului • 2 aerisitoare de 1/2" ascuse și element de acoperire • kit hidraulic în același finisaj cu caloriferul, dotat cu racorduri de cupru (diametre 12, 14 și 15 mm) multistrat (14 gr. 2 și 16 gr. 2)

Packing

Atenția pe care Irsap o rezervă fiecărui calorifer se manifestă și în grija pentru ambalaj. Fiecare produs este protejat de un material antișoc care previne zgârieturile și deteriorările accidentale pe parcursul transportului sau a manipulării pe șantier. Cu referire la produsele STEP, pe tot perimetrul ambalajului sunt introduse elemente de întărire pentru a asigura un transport corespunzător. Toate ambalajele trebuie colectate și reciclate conform legislației în vigoare.

Colori e finisaje

SPECIAL



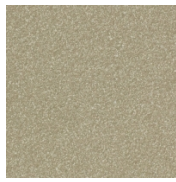
Bianco Perla
Cod. 16



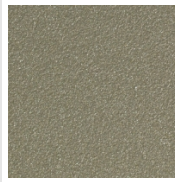
Quartz 1
Cod. 1C



Sablé
Cod. Y4



Quartz 2
Cod. 2C



Sunstone
Cod. 2D



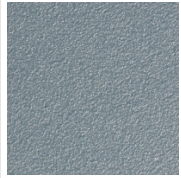
Bruno Tabacco
Cod. 1B



Flame Red
Cod. 7D



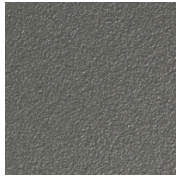
Purple Blue
Cod. 1D



Azurite
Cod. 6D



Azurite 3
Cod. 6C



Grigio Medio
Cod. 4D



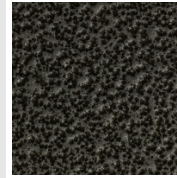
Grigio Perla
Cod. L6



Nero Grafite
Cod. 18

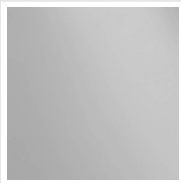


Nero Satinato
Cod. 30



Grigio Martellato
Cod. 32

SURFACES



Cromato
Cod. 50



Nero Cromato
Cod. 2E

The Colors used in this folder are not considered binding. The different technological painting processes and the materials used for the realization can not have a perfect color match with the delivered product. Irsap company reserves the right to introduce at any time whatever modifications necessary to the improvement of the product.